

BT-1 BLUETOOTH MODULE



Bluetooth Module für Renogy Produkte

Version 1.0



Allgemeine Information

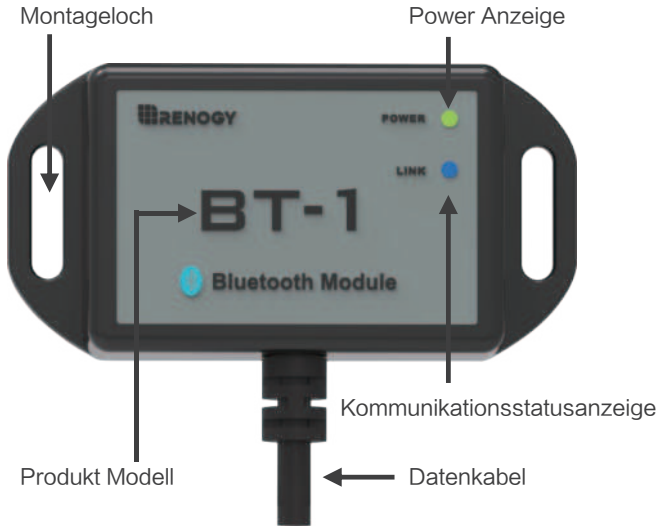
Das Renogy BT-1 ist eine neue Generation von Bluetooth-Modulen für Renogy Solar Laderegler.

der BT-1 bietet eine drahtlose Überwachung des Systemdaten.

Hauptmerkmale

- Kabellose Überwachung und Kontrolle über Bluetooth
- Verbindet sich mit unserer benutzerfreundlichen Smartphone-App Renogy DCHome
- Eingebetteter exklusiver Bluetooth-Chip mit hoher Effizienz und geringem Energieverbrauch
- Die Bluetooth 4.2- und BLE-Technologie bietet schnelle und unterbrechungsfreie Kommunikation
- Stromversorgung direkt über den RJ45-Kommunikationsanschluss
- Signalbereich bis zu 24m
- Zwei LED-Anzeigen zeigen den Stromversorgungs- und Bluetooth-Verbindungsstatus an

Produktteile





APP-Herunterladen

1. Android-Version: im Google Play Store einfach nach "Renogy"
DCHome "im App Store suchen
2. die IOS-Version: einfach in der App nach „Renogy DCHome“ suchen

Betrieb

■ Verbindung

Schließen Sie das BT-2 Bluetooth-Modul an einen Renogy Solarladeregler, eine intelligente Lithiumbatterie und ein Wechselrichterladegerät mit einem RJ45-Anschluss und einem RS485-Kommunikationsprotokoll an.



■ Kommunikationsstatusanzeige

Grün Power Anzeige:

Power Anzeige	Status	Hinweise
	Solid(Grün)	Eingeschaltet
	Aus	Ausgeschaltet

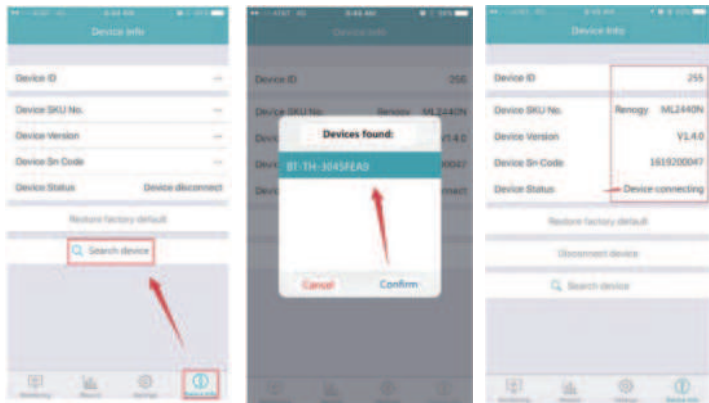
Blau Kommunikationsanzeige:

Link Anzeige	Status	Hinweise
	Blinken(Blau)	Kommunikation
	Aus	Stand by

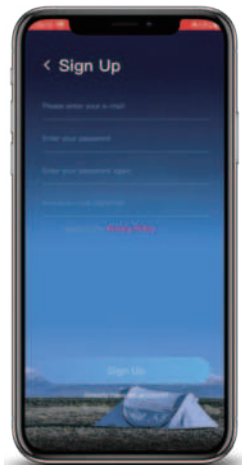
■ Kompatible Modelle

Kompatible Modelle	Alle Renogy Produkte mit RJ12 Port	
	RNG-CTRL-ADV30	RNG-CTRL-RVR20
	RNG-CTRL-WND10	RNG-CTRL-RVR30
	RNG-CTRL-WND30LI	RNG-CTRL-RVR40
	RNG-CTRL-WNDPG10	RNG-CTRL-RVR60 RNG-CTRL-RVR100
Kommunikationsprotokoll	RS232	
Porttyp	RJ12	

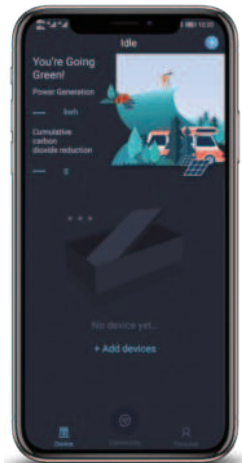
■ Wie per DC Home APP verbinden



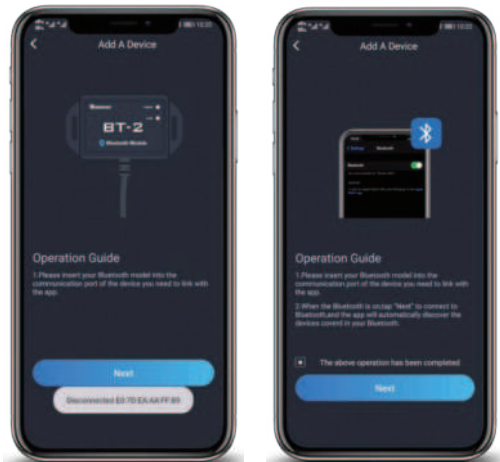
1. Erstbenutzer der Renogy DC Home App müssen ein Konto erstellen.



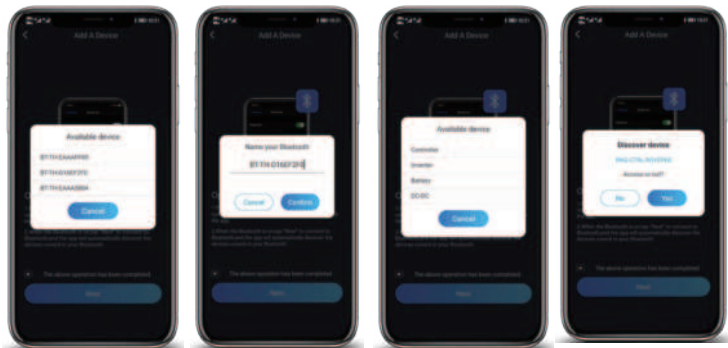
2. Nachdem Sie sich erfolgreich angemeldet haben, müssen Sie Ihr Gerät hinzufügen. Klicken Sie dazu auf das blaue Pluszeichen in der oberen rechten Ecke oder auf den blauen Link „+ Add devices“ am unteren Bildschirmrand.



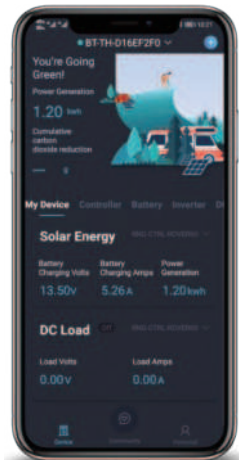
3. Nach der Anweisung schalten Sie das Bluetooth Ihres Geräts ein und dann "Next" auswählen. Nach erfolgreicher Verbindung klicken Sie dann "Next". Die App sucht nun nach dem Gerät.



4. Wenn ein Gerät gefunden wurde, wählen Sie das Bluetooth-Gerät aus und benennen Sie das Gerät nach Ihrem Wunsch. Drücken Sie auf „Next“ und wählen Sie dann den Gerätetyp aus, den Sie anschließen möchten wie das Beispiel



5 In der Hauptoberfläche sehen Sie die allgemeinen Parameter im Abschnitt „My Device“.



Technische Spezifikation

Beschreibung	Parameter
Modell	BT-1
Standby Stromverbrauch	0,04W
Betrieb Stromverbrauch	0,05W
Kommunikationsbereich	≤24m
Serielle Baudrate	Fixed Baud Rate 9600bps
Kommunikationsprotokoll	RS232
Porttyp	RJ12
Kabellänge	5.00m (16.4ft)
Dimension	67.3 X 35 X 14mm
Dimension von Insatallation	67.3 φ3.5mm
Betriebstemperatur	-20 C ~85 C
Schutz	IP54
Gewicht	130g

Renogy reserves the right to change the contents of this manual without notice.

US

📍 2775 E Philadelphia St, Ontario, CA 91761, USA
☎ 909-287-7111
🌐 www.renogy.com
✉ support@renogy.com

CA

🌐 <https://ca.renogy.com>
✉ supportca@renogy.com

CN

📍 苏州高新区科技城培源路1号5号楼-4
☎ 400-6636-695
🌐 <https://www.renogy.cn>
✉ support@renogy.cn

AU

🌐 <https://au.renogy.com>
✉ supportau@renogy.com

UK

🌐 <https://uk.renogy.com>
✉ supportuk@renogy.com

JP

🌐 <https://www.renogy.jp>
✉ supportjp@renogy.com

DE

🌐 <https://de.renogy.com>
✉ supportde@renogy.com